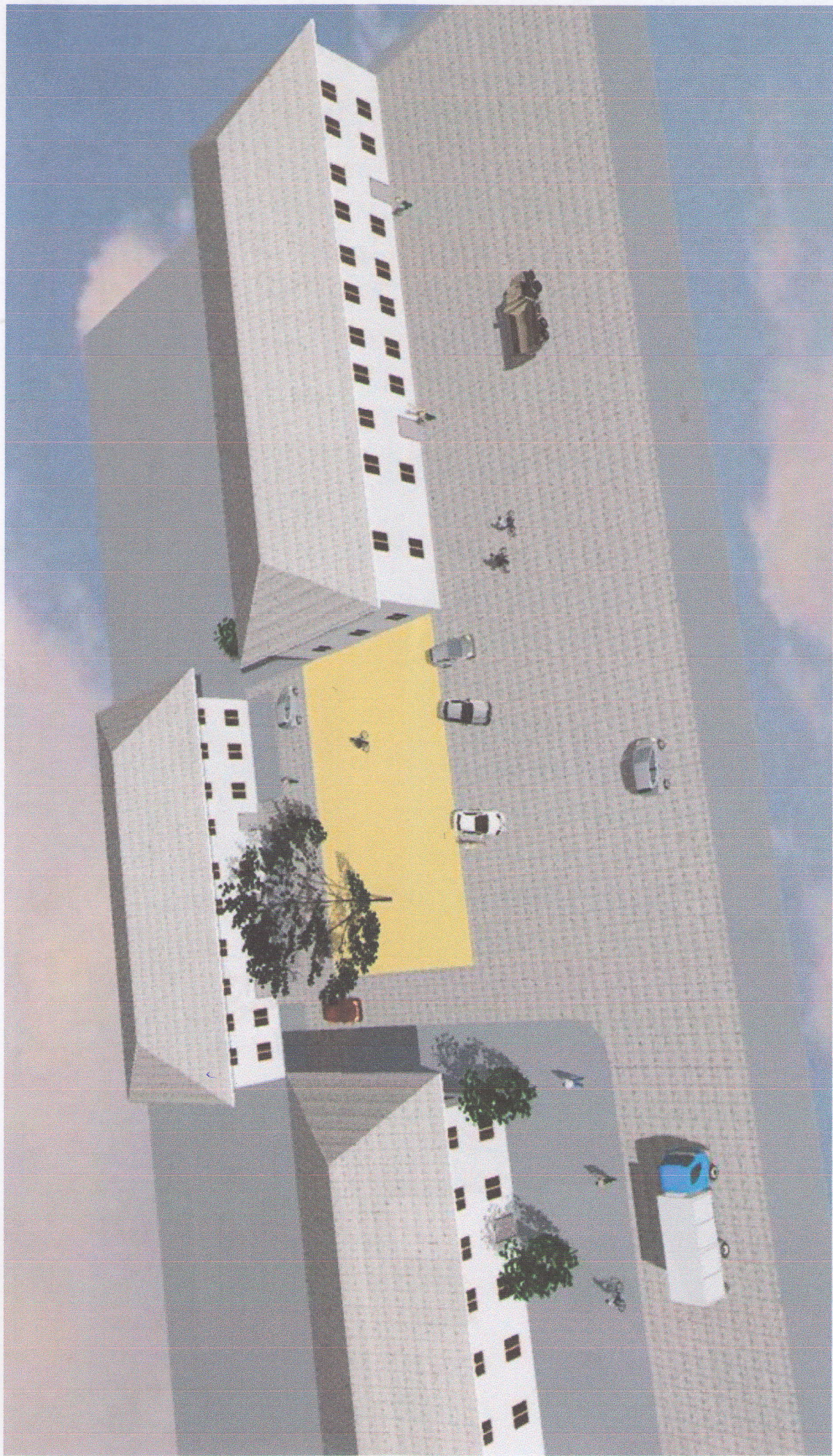


Общий вид 1



Инв. № подл.	Подп. и дата	Взам. инв. №

Общий вид 2



Име. № подл.	Подп. и дата	Взам. инв. №

Инв. № подл.	Подп. и дата	Взам. инв. №

Общій вид 3



скамейка "Бульвар"



Инв. № подл.	Подп. и дата	Взам. инв. №

Схема благоустройства двора

184,0

ул. Советов

Tun 1

Tun 1 25,0

сплоянка

Tun 2

№5

16,0

12,7

15,5

2

11,5

2

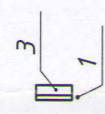
1

1

9,3

2

1



№5/1

№7

Общество с ограниченной ответственностью
Проектно-строительная организация
"Ант"

Свидетельство №0333.02-2010-0917006846-П-033 от 23 ноября 2010г.

РАБОЧАЯ ДОКУМЕНТАЦИЯ

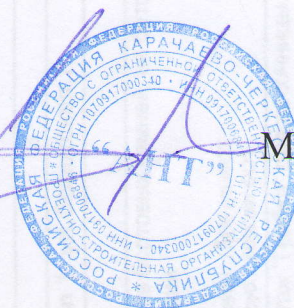
Устройство подъезда к амбулатории и
благоустройство двора по адресу: КЧР,
Ногайский район, п.Эркен-Шахар,
ул. Советов,7

СМЕТНАЯ ДОКУМЕНТАЦИЯ

22.17-СМ

Генеральный директор

М.К. Алиев



Инд. № подл.	Подп. и дата	Взам. инв. №

Гранд-СМЕТА

УТВЕРЖДАЮ:

Ч.о. Иван Александрович
 Ч.о. Иван Александрович
 06.06.2017 г.



Устройство подъезда к амбулатории и благоустройство двора по адресу: КЧР, Ногайский район, п. Эркин-Шахар, ул. Советов, 7
 (наименование стройки)

ЛОКАЛЬНЫЙ СМЕТНЫЙ РАСЧЕТ № №1
 (локальная смета)

на Благоустройство.
 (наименование работ и затрат, наименование объекта)
 Основание:
 Сметная стоимость строительных работ _____ 1797,358 тыс. руб.
 Средства на оплату труда _____ 3,717 тыс. руб.
 Сметная трудоемкость _____ 302,7 чел. час
 Составлен(а) в базисных ценах по состоянию на 2000г с переходом в текущие цены на 4 кв. 2016г

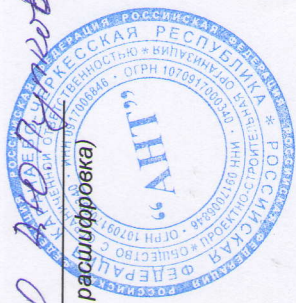
№ пп	Шифр и номер позиции норматива	Наименование работ и затрат, единица измерения	Количество	Стоимость единицы, руб.			Общая стоимость, руб.			Затраты труда рабочих, чел.-ч, не занятых обслуживанием		
				всего	эксплуатации	материалы	Всего	оплаты труда	материалы	на единицу	всего	
				оплаты труда	в т.ч. оплаты труда	материалы	8	9	10	11	12	13
Раздел 1. ул. Советская, 7.												
Демонтаж.												
1	ФЕР68-14-1 Приказ Минстроя РФ от 30.01.14 №31/пр	Разборка бортовых камней: на бетонном основании (100 м) НР (875 руб.): 104% от ФОТ СП (505 руб.): 60% от ФОТ	1,23 123 / 100	1478,92 589,77	889,15 94,56		1819	725	1094 116		68,26	83,96
2	ФЕР09-03-014-01 Приказ Минстроя РФ от 30.01.14 №31/пр	Демонтаж "Грибка" для песочницы. (1 т конструкций) (Прил. 9 п.5 Разборка (демонтаж) металлических конструкций ОЗП=0,7; ЭМ=0,7 к расх.; ЗПМ=0,7; МАТ=0 к расх.; ТЗ=0,7; ТЗМ=0,7) НР (39 руб.): 90% от ФОТ СП (37 руб.): 85% от ФОТ	0,1 100/1000	721,18 387,15	334,03 36,23		72	39	33 4		44,296	4,43
Благоустройство.												

1	2	3	4	5	6	7	8	9	10	11	12	13
3	ФЕР27-06-026-01 Приказ Минстроя РФ от 30.01.14 №31/пр	Розлив вяжущих материалов(расход (0,8кг/м2) (1 т) НР (24 руб.): 142% от ФОТ СП (16 руб.): 95% от ФОТ	2,32 (0,8*2900)/1000	1571,33	39,1 7,15	1532,23	3645		91 17	3554		
4	ФЕР27-06-020-01 Приказ Минстроя РФ от 30.01.14 №31/пр	Устройство покрытия толщиной 4 см из горячих асфальтобетонных смесей плотных мелкозернистых типа АБВ, плотность каменных материалов: 2,5-2,9 т/м3 (1000 м2 покрытия) НР (2599 руб.): 142% от ФОТ СП (1739 руб.): 95% от ФОТ	2,9 2900 / 1000	46666,3 368,45	2386,22 262,54	43911,63	135332	1069	6920 761	127343	38,3	111,07
5	ФЕР27-06-021-01 Приказ Минстроя РФ от 30.01.14 №31/пр	На каждые 0,5 см изменения толщины покрытия добавлять или исключать: к расценке 27-06-020-01 (1000 м2 покрытия) (доп. слой ПЗ=4 (ОЗП=4; ЭМ=4 к расх.; ЗПМ=4; МАТ=4 к расх.; ТЗ=4; ТЗМ=4)) НР (14 руб.): 142% от ФОТ СП (10 руб.): 95% от ФОТ	2,9 2900 / 1000	21902,16 3,48	12,4	21886,28	63516	10	36	63470	0,36	1,04
6	ФЕР27-04-001-02 Приказ Минстроя РФ от 30.01.14 №31/пр	Устройство подстилающих и выравнивающих слоев оснований: из песчано-гравийной смеси толщ. 100мм (100 м3 материала основания (в плотном теле)) НР (185 руб.): 142% от ФОТ СП (124 руб.): 95% от ФОТ	0,416 41,6 / 100	2381,84 126,07	2238,69 187,94	17,08	991	52	931 78	8	15,72	6,54
7	ФССЦ-408-0200 Приказ Минстроя России от 12.11.14 №703/пр	Смесь песчано-гравийная природная (м3)	50,752 122*0,416	60		60	3045			3045		
8	ФЕР27-02-010-02 Приказ Минстроя РФ от 30.01.14 №31/пр	Установка бортовых каменной бетонных: при других видах покрытий (100 м бортового камня) НР (1140 руб.): 142% от ФОТ СП (763 руб.): 95% от ФОТ	1,23 123 / 100	4413,33 643,64	79,64 9,18	3690,05	5428	792	98 11	4538	76,08	93,58
9	ФССЦ-403-8021 Приказ Минстроя России от 12.11.14 №703/пр	Камни бортовые: БР 100.30.15 /бетон В30 (М400), объем 0,043 м3/ (ГОСТ 6665-91) (шт.)	123	63,12		63,12	7764			7764		
Малые архитектурные формы.												

Гранд-СМЕТА

1	2	3	4	5	6	7	8	9	10	11	12	13
Непредвиденные затраты 2%												
Итого с непредвиденными												
Приложение №1 к Письму Минстроя России №41695-ХМ/09 от 09.12.2016г 240 250 * 6,34-- индекс к СМР ФЕР-2001 по КЧР (без НДС) по виду строительства «Прочие объекты»												
НДС 18%												
ВСЕГО по смете												
							4711					13
							240250					
							1523185					
							274173					
							1797358					302,7

Составил: Самил А.О. Рязанов
 (должность, подпись, расшифровка)



1	2	3	4	5	6	7	8	9	10	11	12	13
10	ФЕР46-03-001-01 Приказ Минстроя РФ от 30.01.14 №31/пр	Сверление установками алмазного бурения в железобетонных конструкциях вертикальных отверстий глубиной 200 мм диаметром: 20 мм (100 отверстий) НР (47 руб.): 110% от ФОТ СП (30 руб.): 70% от ФОТ	0,12 12 / 100	2031,09 166,43	723,53 190,24	1141,13	244	20	87 23	137	17,3	2,08
11	ФССЦ-116-0079 Приказ Минстроя России от 12.11.14 №703/пр	Скамья, тип 5 (со спинкой, с металлическими подлокотниками) (шт.)	2	2155,06		2155,06	4310			4310		
12	ФССЦ-116-0093 Приказ Минстроя России от 12.11.14 №703/пр	Урна металлическая опрокидывающаяся (шт.)	2	524,2		524,2	1048			1048		
Прочие работы.												
13	ФССЦпг-01-01-01-043 Приказ Минстроя России от 12.11.14 №703/пр	Погрузочные работы при автомобильных перевозках: мусора строительного с погрузкой экскаваторами емкостью ковша до 0,5 м3 (1 т груза) НР 0% от ФОТ СП 0% от ФОТ	17,95 17,85+0,1	3,28	3,28		59		59			
14	ФССЦпг-03-21-01-005 Приказ Минстроя РФ от 30.01.14 №31/пр	Перевозка грузов автомобилями-самосвалами грузоподъемностью 10 т, работающих вне карьера, на расстояние: до 5 км I класс груза (1 т груза) НР 0% от ФОТ СП 0% от ФОТ	17,95 17,85+0,1	6,69	6,69		120		120			
Итого по разделу 1 ул.Советская,7.							235539					302,7
ИТОГИ ПО СМЕТЕ:												
Итого прямые затраты по смете в ценах 2001г.							227393	2707	9469 1010	215217		302,7
Накладные расходы												
Сметная прибыль							4923					
ВСЕГО по смете							1797358,3					302,7
Итого							235539					302,7
В том числе:												
Материалы							215217					
Машины и механизмы							9469					
ФОТ							3717					
Накладные расходы							4923					
Сметная прибыль							3223					